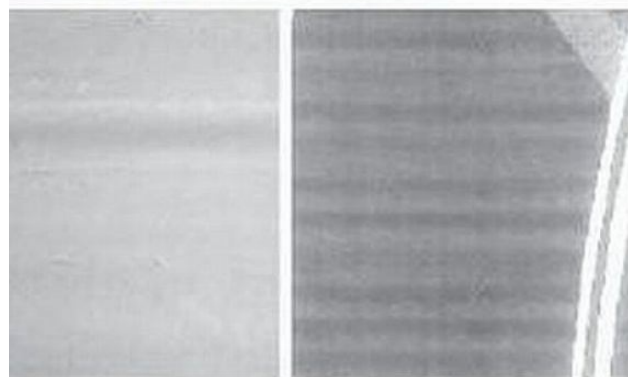


## Marcas de Rodillos

La marca de tinta que se forma y se parecen a carriles de caminos. Aparecen en el tren de rodillos y pueden transferirse y aparecer impresos en filas a lo largo de la hoja en cualquier lugar desde el borde anterior hasta el borde posterior.



Causa	Recomendación
Acumulación de tinta emulsionada en la línea de contacto del rodillo humectador de forma y/o rodillo distribuidor.	Verifique la configuración de los rodillos y las presiones ejercidas entre ellos, de presión de la forma y el distribuidor. Haga cambio físico de los rodillos de ser necesario.
Tren de tinta contaminado	Lave a fondo el tren de rodillos
Tinta acumulada en el borde de sólidos e imágenes.	Restablezca las teclas de tinta en los bordes para empujar menos tinta. Esto también se puede ajustar bajando los barridos de tinta 1 o 2 puntos.
pH / Conductividad fuera de especificaciones.	Compruebe pH / Cond y ajuste a las especificaciones de ser necesario.