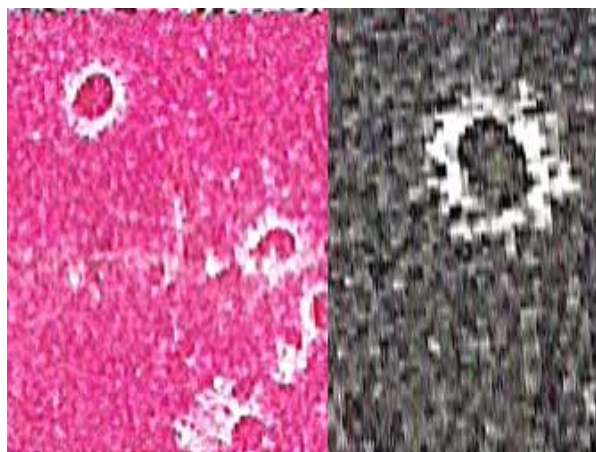


Hickies

Son las manchas irregulares en forma de dona que rodean una pequeña mancha de tinta.



Causa	Recomendación
Partículas de tinta seca.	Evite la tinta seca en las latas de empaque, Limpie la prensa a fondo y retire toda la tinta seca. Evite que la tinta se seque en el extremo de los rodillos mediante lubricación y / o lavado manual, Filtre la tinta si se bombea desde bolsas o tambores.
Los rodillos de goma se rompen y liberan partículas.	Acondicionar el rodillo y sustituirlo según sea necesario
La acumulación excesiva de cristalización en los rodillos.	Aplique un des cristalizador de buena calidad para limpiar los rodillos, o frote los rodillos con polvo de piedra pómez y solvente para eliminar la cristalización o el barniz acumulado
Desprendimiento de caucho en los rodillos o mangas por el desgaste, principalmente en el sistema de humectación.	Reemplace el rodillo o manga sospechoso en el sistema de humectación
Partículas extrañas, suciedad y residuos que caen en la prensa.	Hacer limpieza de todas las áreas de la prensa y de las placas de impresión
Exceso de polvo, fibras y / o barnices.	Aspire la banda de papel, corra la banda de papel por una unidad que no este imprimiendo o consulte a su proveedor de papel.
El Tack de la tinta es muy alto lo que genera desprendimiento de la superficie del papel.	Reducir el Tack de la tinta. Consulte con su proveedor de tinta.
La superficie de la mantilla se hace muy suave y pegajosa lo cual genera que despenda partículas de la superficie del papel.	Lave la mantilla con un rejuvenecedor de caucho o reemplace la mantilla.